



FORMATIONS INTRA

2026

Découvrez nos formations pour vos équipes !

Maddie Communique

Organisme certifié Qualiopi

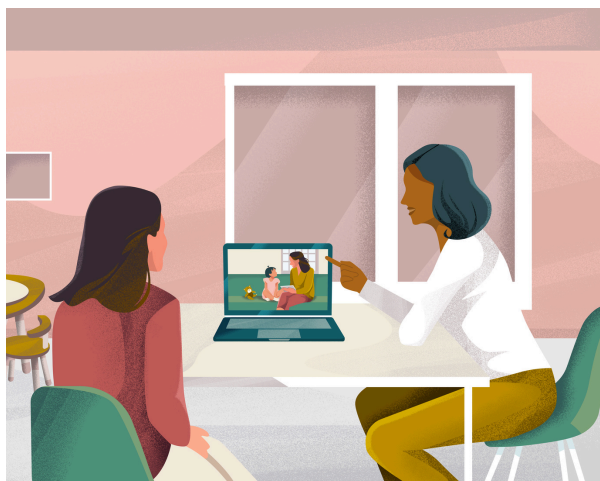
06 88 60 96 23

www.maddiecommunique.com

Mise à jour le 25 août 2025



SOMMAIRE



QUELLES FORMATIONS ?

Présentation de l'organisme

P. 2

Troubles alimentaires dans le cadre de troubles moteurs

P. 11

Informations générales

P. 3

Prompt

P. 13

Programme INTERACT'

P. 5

Talktools

P. 15

Communication Augmentée et Alternative

P. 7

Règlement intérieur

P.

Construire un groupe de parents pour favoriser le développement du langage et de la communication dans ma structure

P. 9

Conditions générales de ventes

P.



UN ORGANISME DE FORMATION À TAILLE HUMAINE

Gestion de l'organisme de formation



Camille Vanin

Orthophoniste, formatrice et gérante de Maddie Communique

Nous contacter

Par téléphone :
06 88 60 96 23

Par mail :
maddiecommuniqu@gmail.com

Qui sommes-nous ?

Créé en 2019, Maddie Communique est un organisme fondé par **Camille Vanin**, orthophoniste en activité libérale. Tout d'abord destiné aux orthophonistes exclusivement, nous avons progressivement commencé à dispenser des formations dans **divers établissements** (IME, CAMSP, SSR pédiatriques, MAS, SESSAD, EHPAD, etc.) sur différentes thématiques (**Communication Augmentée et Alternative, Partenariat Parental, troubles de la déglutition**). Aujourd'hui, l'accompagnement des professionnels en structures fait pleinement partie de nos missions et nous collaborons avec de nombreux établissements tous les ans.

Notre objectif est **d'améliorer la qualité de vie de vos usagers** ainsi que de leurs aidants.

Tous nos programmes de formation sont personnalisés pour **VOS équipes** et **VOS usagers** ! Nous partons d'une base commune que nous vous présentons dans ce catalogue et à l'issue d'un audit téléphonique, nous vous faisons une ou plusieurs propositions.

Informations générales



Programmer une formation avec Maddie Communique

Un de nos programmes vous intéresse ? Prenez contact avec nous ! Voici les différentes étapes qui nous amèneront dans votre établissement :

Prise de contact

Audit de votre
demande

Adaptation du
programme & Devis

Planification de la
formation

Nombre de participants

Il n'y a pas de maximum défini mais, selon le programme choisi et vos objectifs, il peut être raisonnable de limiter le nombre de participants à 15-20. Nous sommes ouverts à de plus grands groupes sans modification de la tarification si la cohérence pédagogique peut être respectée.

Durée des formations

Les durées des formations sont données dans ce catalogue à titre indicatif. En effet, nous ajustons toujours nos programmes en fonction de l'audit réalisé, en lien avec votre demande. Il est donc possible de raccourcir ou d'allonger les programmes "socles" présentés ici. Nous nous réservons néanmoins le droit de ne pas pouvoir vous proposer de programmes sur une journée si votre demande n'est pas réaliste par rapport au contenu à déployer.

Lieu de formation

Vous êtes responsable du lieu de formation. La salle doit pouvoir accueillir correctement tous les stagiaires (tables et chaises) ainsi que la formatrice. Il faudra prévoir un vidéo-projecteur ainsi qu'un paperboard.

Informations aux stagiaires

Vous êtes également responsable de convoquer les stagiaires et de leur transmettre toute information que vous jugerez utile de transmettre pour l'organisation de la formation.

Informations générales (suite)

Respect de la démarche qualité

Notre démarche qualité implique un audit pré-formation ainsi que des questionnaires post-formation pour le responsable de la formation mais également pour les stagiaires. Ces questionnaires sont obligatoires pour recevoir les documents de fin de formation.

Manuels de formation

En fonction du programme choisi, le support de formation sera imprimé ou non. S'il s'agit d'un programme adapté pour votre établissement, il sera fourni en numérique ou les participants devront organiser leurs notes. Cette modalité sera précisée sur le programme personnalisé pendant la phase de programmation.

Ressources techniques et pédagogiques

- Accueil des stagiaires dans une salle dédiée à la formation
- Exposés théoriques Documents ressources
- Documents supports de formation projetés (imprimés ou en pdf)
- Vidéos

Suivi de l'exécution et évaluation des résultats

- Feuilles de présence
- Mises en situation
- Formulaires d'évaluation pré/post formation
- Attestation de présence

Qualité et satisfaction

En fonction du programme choisi, il peut être difficile de vous donner des indicateurs qualité car nous personnalisons tous nos programmes à la demande pour les établissements. Nous indiquerons dans tous les programmes personnalisés reçus pendant la phase de programmation les notes de satisfaction des programmes similaires menés dans des établissements du même type.

Pour l'année 2025, la note globale de satisfaction, toutes formations confondues, est de 9,8/10.

Accessibilité

Vous êtes responsable du lieu de formation et de son accessibilité pour vos salariés. Si l'un de vos stagiaires nécessite une adaptation en lien avec un handicap, merci d'en faire part à Mme Camille Vanin, référente handicap de l'organisme de formation, afin que des adaptations puissent être réfléchies et proposées.

Délais de mise en place

Les délais de mise en place dépendent majoritairement de vos disponibilités et de vos contraintes. Le délai moyen de mise en place observé est de 6 mois entre la première prise de contact et le début de la formation.

PROGRAMME INTERACT'

Accompagner les parents dans la mise en place de stratégies efficaces pour le développement de l'interaction et du langage

Objectifs Généraux

Former vos équipes au partenariat parental

Déployer un programme clés en mains

Comprendre les mécanismes du partenariat parental

Animer des ateliers et groupes de parents

Accompagner le développement du langage

Formatrices



Camille Vanin

Orthophoniste, formatrice et gérante de Maddie Communique



Sarah Jullien

Orthophoniste et formatrice

Inscriptions & informations

Par téléphone :
06 88 60 96 23

Par mail :
maddiecommunique@gmail.com



Durée

De 2 à 3 jours, 7h/jour



Prix

1400 euros / jour + frais annexes



Public visé

Orthophonistes
Professionnels travaillant en structure accueillant de jeunes enfants (CAMSP, PMI, SEFFS...)



Prérequis

Aucun



Gwendoline ★★★★★

“ Ambiance et rythme, implication et générosité des formatrices. Programme clinique original et largement outillé. Répond à un vrai besoin dans ma pratique ”

10/10 - Ingrid ★★★★★

“ Une méthodologie dans le partenariat parental et accès au programme INTERACT'. Propose une approche de Video Feedback riche et détaillée, avec des pistes pratiques ”

Programme de la formation

Introduction à INTERACT'

INTERACT' est un **programme de partenariat parental clé en main** (diapositives à présenter aux parents, fiches, hiérarchie à suivre) mais **également souple** qui permet de cibler des stratégies positives pour le développement du langage et de l'interaction. Il peut être mené de préférence par une orthophoniste mais également par une autre personne formée. Dans votre structure, le programme peut être déployé sous la forme de **groupe de parents** mais également **en individuel** entre un professionnel et le parent. Les deux modes peuvent également être combinés.

Ce programme met en avant la technique du vidéofeedback : l'analyse vidéo des interactions parents-enfants et la discussion sous le modèle du coaching afin de faire émerger des objectifs à mettre en place par le parent à la maison.

Il concerne **les parents des enfants entre 0 et 6 ans** impactés dans leur développement du langage, quel que soit leur trouble sous-jacent (retard simple, autisme, handicap génétique, trouble du langage, surdité, etc.)

Le programme de formation se déroule en trois temps :

- Partie généraliste sur le partenariat parental et la posture à adopter
- Présentation du programme **INTERACT'**
- Son déploiement en groupe de parents et en individuel

Détails du programme

Jour 1

- Théories autour du partenariat parental
- La posture en partenariat parental
- Stratégies en partenariat parental
- Pratique des stratégies
- Co-construction des objectifs
- Amener le projet d'un suivi en partenariat parental

Jour 2

- Présentation du programme **INTERACT'**
Niveau 1 : En route pour l'interaction
Niveau 2 : Petits pas dans le langage
Niveau 3 : Des conversations de grands

Jour 3

- Implémentation du programme en vidéofeedback
- Structure du programme pour des groupes de parents

COMMUNICATION AUGMENTÉE ET ALTERNATIVE (CAA)

De la théorie à la pratique

Objectifs Généraux

Acquérir des connaissances théoriques sur la CAA

Découvrir des outils de CAA (en fonction de vos besoins et des personnes accueillies)

Construire et utiliser des outils de CAA

Réfléchir à la mise en place de la CAA dans l'établissement et auprès de la famille

Formatrice



Camille Vanin

Orthophoniste, formatrice et gérante de Maddie Communique

Inscriptions

& informations

Par téléphone :
06 88 60 96 23

Par mail :
maddiecommunique@gmail.com



Durée

De 2 à 4 jours, en fonction de vos besoins



Prix

1400 euros / jour + frais annexes



Public visé

Tous les professionnels travaillant en structure d'accueil (CAMSP, SESSAD, IME, MAS, FAM, SSR pédiatrique, etc.)



Prérequis

Aucun



Elodie



“ Ajustement constant aux besoins des participantes. Dynamique. Equilibre pertinent entre théorie, exemple et exercice pratique ”

Mathilde



“ Une formation très claire avec beaucoup de pratique permettant de prendre en main les outils et être opérant auprès du public ”

Programme de la formation

Introduction de la formation en CAA

Ce programme de formation s'adresse aux établissements susceptibles d'utiliser **la communication augmentée et alternative**. Tous les professionnels de la structure sont invités à participer.

Le programme est entièrement modulable et **nous nous adaptons à vos besoins**, votre demande, vos résidents, votre réalité sur le terrain, etc.

Nous présentons à la fois **des outils papier** (tableaux de communication, classeurs) et **des outils sur tablette** (tels que TD Snap, Proloquo2go, PODD électronique, GRID 3, etc.)

Le programme peut se dérouler **en 2 jours ou 4 jours**, en fonction de votre projet d'implémentation et des modules que vous souhaitez voir apparaître dans le programme.

Une partie de la formation peut être donnée en e-learning pour que vos salariés suivent à leur rythme. Suite à la formation, **vous disposez d'une partie de la formation en e-learning** afin de pouvoir former les nouveaux arrivants qui n'auront pas fait la formation.

Le programme de formation se construit à partir de modules sélectionnés suite à l'audit effectué ensemble.

Module 1 : THÉORIE SUR LA CAA

Définition, public, les mythes en CAA, les types de vocabulaire, distinguer CAA linguistiquement robuste et non robuste, les méthodes d'accès, la modélisation.

Ce module est obligatoire.

Module 2 : LES OUTILS PAPIERS

Tableaux de communication, PODD papier, construction et utilisation d'outils pour l'établissement.

Module 3 : LES OUTILS SUR TABLETTE

TD Snap, Proloquo2go, Grid 3, PODD électronique (le choix des outils dépend de l'audit)

Module 4 : SIGNES DE LA LSF

250 à 300 signes pour le quotidien dans votre établissement.

Module 5 : ACCOMPAGNEMENT PARENTAL EN CAA

Séances en individuel, groupes de parents, séances en vidéofeedback, séances d'information, etc.

CONSTRUIRE UN GROUPE DE PARENTS POUR FAVORISER LE DÉVELOPPEMENT DU LANGAGE ET DE LA COMMUNICATION DANS MA STRUCTURE

Objectifs Généraux

Comprendre quelle structure utiliser pour organiser ses séances de groupes

Discuter des aspects pratico-pratiques en fonction des contraintes de votre structure

Apprendre les différentes stratégies langagières et interactives à transmettre aux parents

Maîtriser notre programme clés-en-main à adapter selon vos envies et vos contraintes

Inscriptions

& informations

Par téléphone :
06 88 60 96 23

Par mail :
maddiecommunique@gmail.com

Formatrices



Cécile Ermann

Orthophoniste
et formatrice



Camille Vanin

Orthophoniste, formatrice et
gérante de Maddie Communique



Durée

2 jours, 13h de formation



Prix

1400 euros / jour + frais annexes



Public visé

Orthophonistes
Professionnels travaillant en structure accueillant de
jeunes enfants (CAMSP, PMI, SEFFS...)



Prérequis

Aucun



Marie



“ Formation extrêmement intéressante, toutes les ressources sont présentes pour se lancer tout de suite en adaptant légèrement les sessions à notre réalité de terrain ”

Ludivine



“ A répondu à nos attentes. Nous voulions mettre en place des ateliers parents pour notre CAMSP et nous sommes maintenant tous sur la même longueur d'ondes ”

Programme de la formation

Introduction de la formation

Ce programme s'adresse aux structures de la toute petite enfance (0-6 ans) dont les CAMSP, les PMI, les crèches et toute autre structure où de jeunes enfants au développement typique ou atypique sont reçus.

Nous insistons sur la posture à adopter pour être dans une relation la plus horizontale possible (partenariat patient/parental) puis nous présentons un programme clé-en-main.

Enfin, nous réfléchissons avec l'équipe aux modifications à apporter pour que le programme puisse répondre aux éventuelles contraintes rencontrées.

Détails du programme

Jour 1

- La structure d'une séance de groupe
- La posture des animateurs
- Les stratégies les plus importantes pour le développement du langage
- Analyses d'interactions parents-enfants
- Début de présentation du programme clés-en-main

Jour 2

- Fin de la présentation du programme clés-en-main
- Pratique en groupe des différentes séances
- Adaptation du programme à votre structure

TROUBLES ALIMENTAIRES DANS LE CADRE DE TROUBLES MOTEURS

Meilleure compréhension
et meilleure adaptation

Objectifs Généraux

Familiariser les participants avec le développement normal et anormal des capacités à placer les organes phonatoires de la sphère oro-faciale

Enseigner des techniques de diagnostic pour évaluer les patients présentant des dysfonctionnements du placement oro-facial pouvant limiter les compétences alimentaires

Faire le lien entre les compétences oro-faciales et les adaptations au repas proposées

Proposer des exercices à réaliser pour l'amélioration des compétences alimentaires

Formatrices



Camille Vanin

Orthophoniste, formatrice et gérante de Maddie Communique



Leïla Taouili

Orthophoniste et formatrice

Inscriptions

& informations

Par téléphone :
06 88 60 96 23

Par mail :
maddiecommuniqu@gmail.com



Durée

De 10 à 14h / 1,5 jour ou 2 jours



Prix

1400 euros / jour + frais annexes



Public visé

Tous les professionnels travaillant en structure d'accueil (CAMSP, SESSAD, IME, MAS, FAM, SSR pédiatrique, etc.)



Prérequis

Aucun



Chloé



“ Formatrices dynamiques et passionnantes, échanges enrichissants, formation très complète qui se fait à un rythme adapté et espacé dans le temps ”

Stéphanie



“ Une formation très claire avec beaucoup de pratique permettant de prendre en main les outils et être opérant auprès du public ”

Programme de la formation

Introduction de la formation en alimentation

Ce programme s'adresse aux équipes en difficulté à la fois pour observer **les compétences alimentaires** mais également soucieuses de proposer un **temps d'alimentation qualitatif et sécuritaire**.

Le premier jour est dédié à la **théorie et l'analyse des compétences** nécessaires à l'alimentation.

Le deuxième jour est dédié à **l'apprentissage d'exercices** à déployer sous supervision de l'orthophoniste et/ou de l'ergothérapeute de l'établissement.

Détails du programme

Jour 1

- Description et rôle des organes impliqués dans la déglutition
- Description des différentes fonctions en jeu lors de l'alimentation
- Généralités
- Définition des fausses routes
- Risques
- Particularités liées au handicap
- Mise en pratique : quelles compétences oro-motrices pour manger ?
- Suite à la mise en pratique : quelles adaptations en fonction des compétences motrices ?
- Déterminer des objectifs moteurs pour améliorer les compétences
- Posture et positionnement pendant les repas et les objectifs

Jour 2

Exercices pour l'amélioration des compétences alimentaires

PROMPT

Introduction à la technique

Objectifs Généraux

Comprendre comment se développent les mouvements de la parole

Évaluer les mouvements de la parole de son patient et déterminer comment bougent : la mâchoire, les lèvres, la langue

Déterminer 3 priorités d'intervention et écrire des objectifs moteurs pour le développement de la parole

Appliquer différents niveaux de PROMPT pour guider les mouvements de la parole chez son patient

Formatrice



Camille Vanin

Orthophoniste, formatrice et gérante de Maddie Communique

Inscriptions

& informations

Par téléphone :
06 88 60 96 23

Par mail :
maddiecommunique@gmail.com



Durée

3 jours, 20h de formation



Prix

Nous contacter pour un devis



Public visé

Orthophonistes uniquement



Prérequis

Aucun



Virginie ★★★★★

“ Formation dense, mais proposée par une formatrice très dynamique et très pédagogue. Très facile de poser ses questions. En sortant de cette formation, on se sent outillée pour l'utiliser immédiatement ”

Amandine ★★★★★

“ Approche très enrichissante. Formats interactif, exercices pratiques avec retours. Formatrice dynamique. Des annexes qui facilitent la mise en place de l'approche en post formation ”

Programme de la formation

Présentation de la formation

Cette formation s'adresse **uniquement aux orthophonistes** recevant des patients qui « ne parlent pas comme ils devraient ».

Pour certains patients, la problématique se trouve au niveau **socio-émotionnel et cognitivo-linguistique** : manque de compréhension, manque d'appétence à la communication, etc.

Pour d'autres, le problème se situe au niveau **physique et sensoriel** : ils sont limités dans leur maîtrise du langage oral car ils présentent un trouble moteur au niveau du langage oral. C'est particulièrement pour ces patients, **qui présentent un trouble des sons de la parole**, que cette formation est indiquée.

Nous apprenons à observer les mouvements de la parole pour mieux comprendre comment intervenir. Nous apprendrons également toute la **technique PROMPT**.

Détails du programme

Jour 1

- Théories
- Evaluation (cas pratique n°1) et analyses des mouvements de la parole
- Apprentissage de la technique PROMPT : Paramètre et surface

Jour 2

- Evaluation : cas pratique n°2
- Apprentissage de la technique PROMPT : Surface et complexe
- Théories

Jour 3

- Planification de l'intervention : rédaction des objectifs moteurs et choix des cibles
- Structure de la séance
- Révision de la technique

TALKTOOLS

Thérapie de placement en 3 parties pour la rééducation des troubles de la parole et de l'alimentation

Objectifs Généraux

Familiariser les participants avec le développement normal et anormal des capacités à placer les organes phonatoires de la sphère oro-faciale

Donner à chaque participant une base de travail qui servira à concevoir un programme individualisé pour chaque patient

Présenter un programme intégré d'interventions (alimentation, exercices de motricité orale, stimulation faciale) qui déboucheront sur une approche pratique de la thérapie articulaire et/ou alimentaire

Appliquer correctement au moins 10 nouvelles techniques thérapeutiques

Formatrices



Frédérique Dumont

Orthophoniste et formatrice

Inscriptions

& informations

Par téléphone :
06 88 60 96 23

Par mail :
maddiecommunique@gmail.com



Durée

13 heures



Prix

Nous contacter pour un devis



Public visé

Tous les professionnels travaillant en structure d'accueil (CAMSP, SESSAD, IME, MAS, FAM, SSR pédiatrique, etc.)



Prérequis

Aucun



Lucie



“ On plonge directement dans la pratique. Beaucoup d'exemples concrets. Répond aux attentes. Possible de mettre en pratique dès le retour auprès des patients ”

Eva



“ Nouveau regard sur la rééducation des troubles de la parole et de l'alimentation. Les explications étaient claires. Je n'ai pas vu le temps passer, j'ai trouvé que c'était fluide ! ”

Programme de la formation

Introduction de la formation en alimentation

Cette formation s'adresse aux orthophonistes, ergothérapeutes et autres professionnels étant amenés à implémenter le **programme d'intervention TalkTools**.

L'objectif de la formation est de pouvoir **rédiger et implémenter des programmes précis et progressifs** à l'aide des outils TalkTools ou d'autres outils.

Ce travail à la maison, réajusté par le thérapeute à mesure des progrès du patient, permet un **renforcement musculaire des organes impliqués dans la parole**, une **meilleure proprioception** et le **placement adéquat des articulateurs** les uns par rapport aux autres.

Ces compétences peuvent être nécessaires dans le cadre de la **rééducation des TAP** (troubles alimentaires pédiatriques) et/ou des troubles des sons de la parole sévères.

Détails du programme

Jour 1

- Théorie de la thérapie oro-motrice basée sur les muscles.
- La TPO (Thérapie de Placement Orale) : pourquoi ? quand ? pour qui ?
- Les mouvements musculaires nécessaires pour favoriser la parole et l'intelligibilité
- Généralités sur l'alimentation et la manière dont elle affecte la parole et l'intelligibilité.

Jour 2

- Le traitement, le traitement, le traitement !
- Activités musculaires pour l'intelligibilité.
- Activités pour améliorer le contrôle abdominal et la durée du souffle
- Amélioration du fonctionnement vélo-pharyngé grâce à l'intervention de la TPO (Thérapie de Placement Oral).
- Activités pour la mâchoire : la stabilité de la mâchoire est nécessaire pour la mobilité des lèvres et de la langue.
- Mouvements des lèvres nécessaires pour l'intelligibilité
- Mouvements de la langue nécessaires pour l'intelligibilité.
- Plan de traitement : comment assembler toutes ces informations.